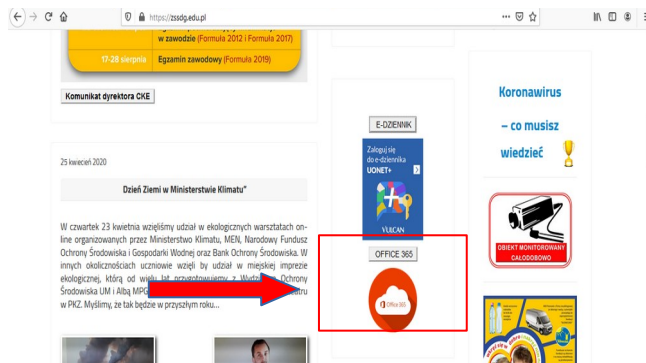
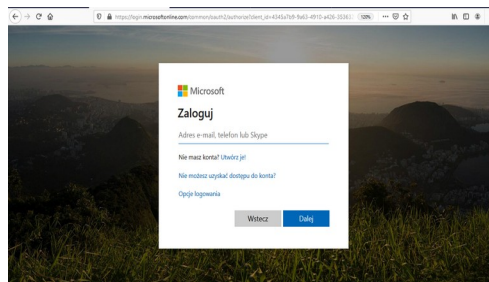


INSTRUKCJA POBIERANIA ZESPOŁU -PLATFORMA MICROSOFT TEAMS

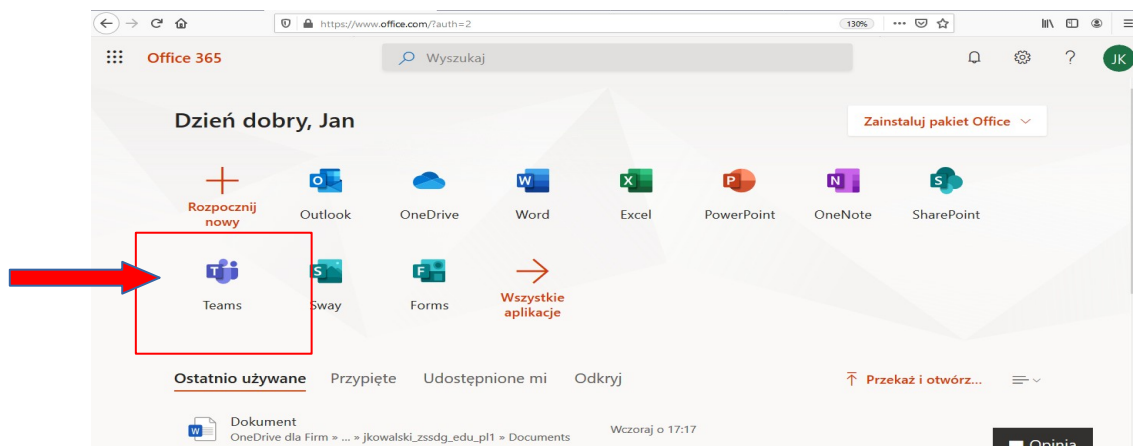
1. Po uruchomieniu przeglądarki wchodzimy na stronę szkoły <http://www.zssdg.edu.pl>, wybieramy przycisk office 365.



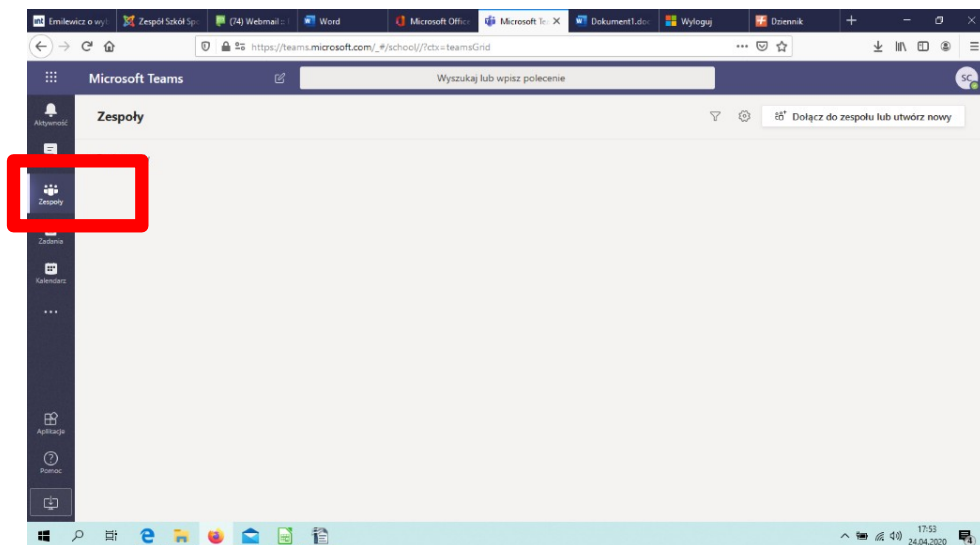
2. Wybieramy przycisk zaloguj się, a następnie podajemy w kolejnych oknach swoją nazwę użytkownika i hasło.



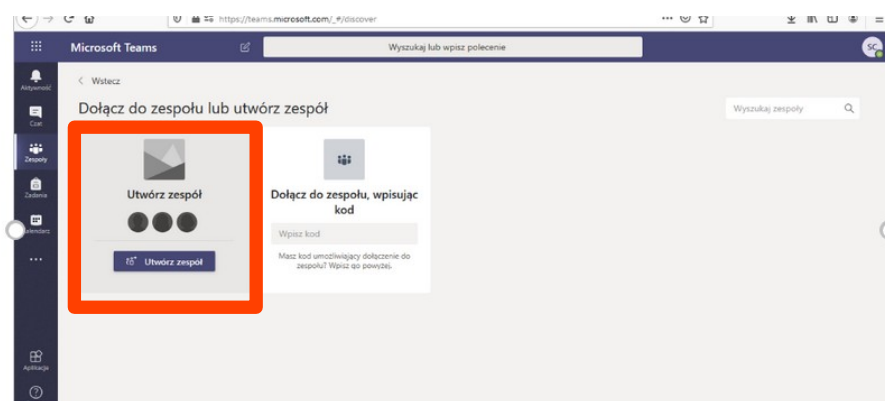
3. Po zalogowaniu się na swoim koncie Office 365 klikamy na przycisk Teams.



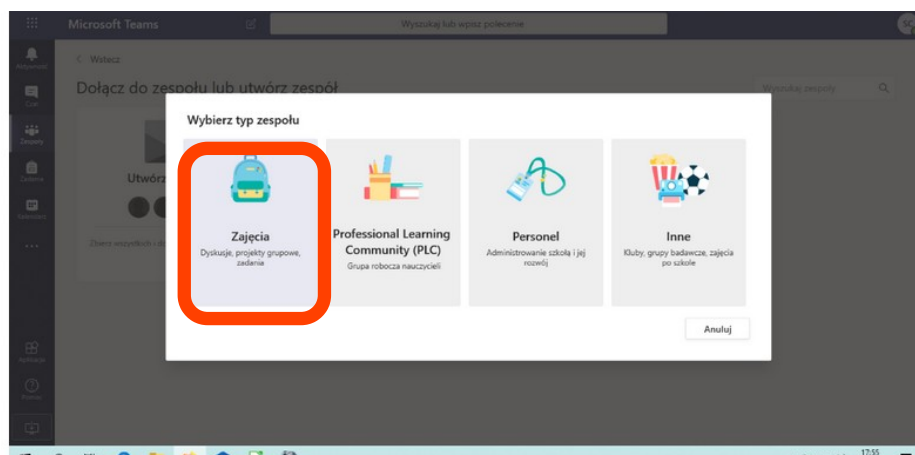
4. Po przejściu do aplikacji Teams po lewej stronie klikamy w ikonę Zespoły



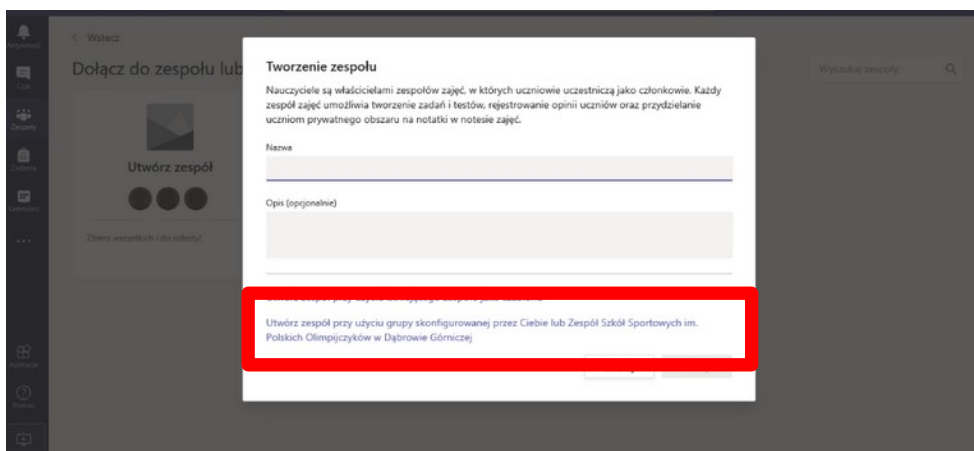
5. Wybieramy opcję Utwórz Zespół



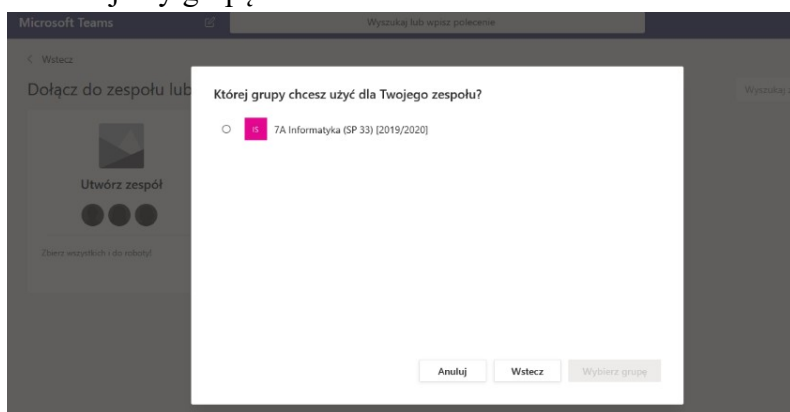
6. Wybieramy typ Zespołu Zajęcia



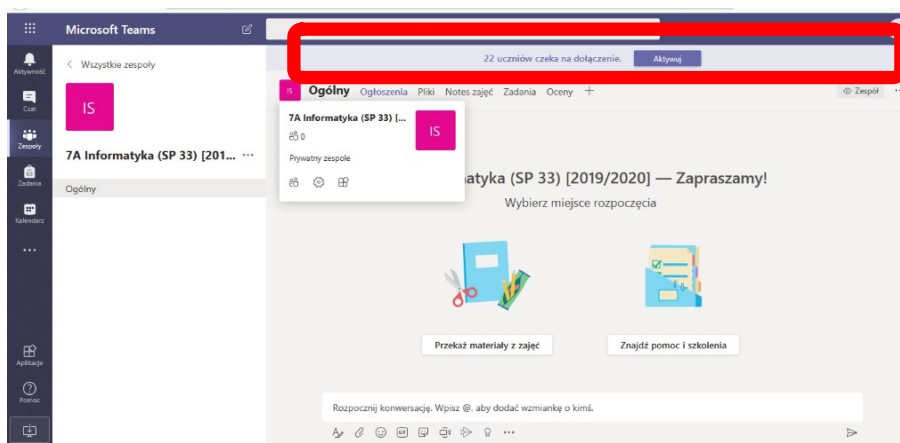
7. W oknie Tworzenie zespołu wybieramy Utwórz zespół przy użyciu grupy skonfigurowanej przez Ciebie lub Zespół Szkół Sportowych



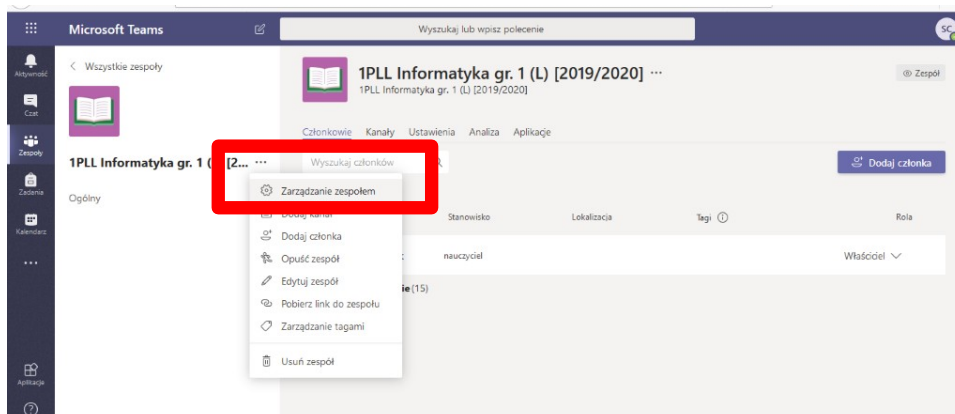
8. Wskazujemy grupę



9. Po zatwierdzeniu klasa pojawi się w Zespołach. Zespół należy Aktywować.



10. Po wybraniu ... znajdujących się po lewej stronie, a następnie wskazaniu Zarządzanie zespołem, uzyskujemy dostęp do listy członków naszego zespołu. Proszę sprawdzić, czy lista się zgadza.



11. Członków zespołu można usuwać wybierając krzyżyk znajdujący się po prawej stronie przy nazwisku.

12. Wybierając Dodaj członka, możemy dodać uczniów nie znajdujących się w zespole.